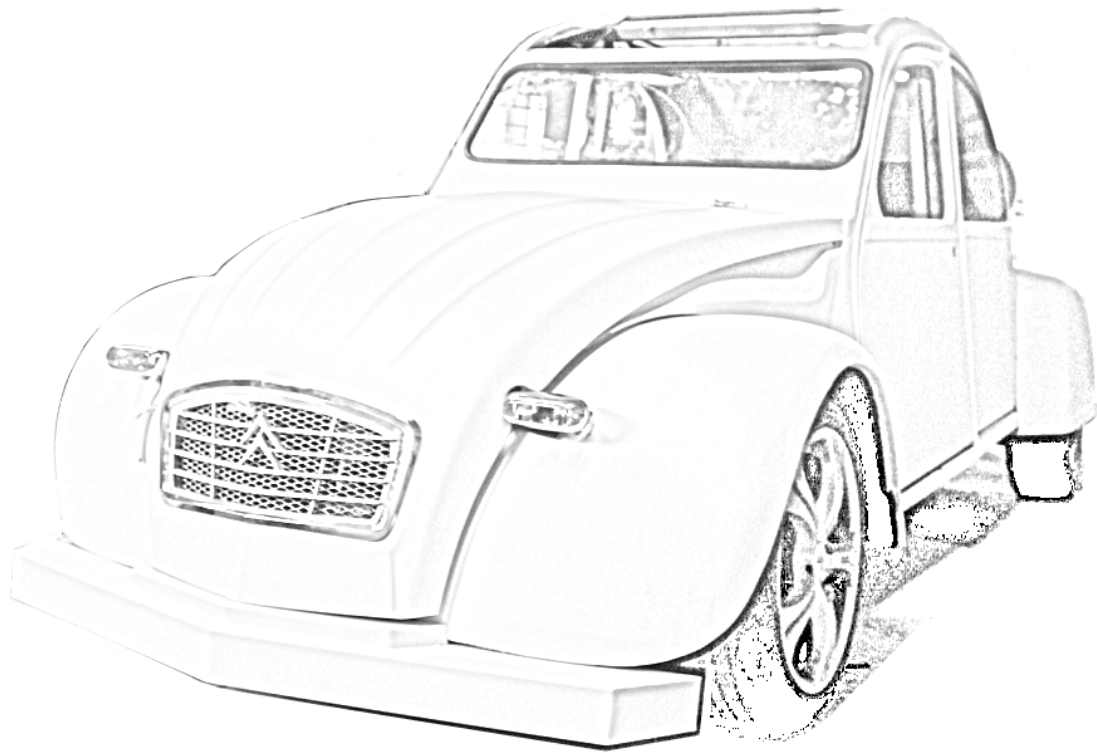


# Projekt 2CV





**Vor 10 Jahren wegen Rahmendurchrostung abgemeldet und anschließend im Garten abgestellt.**





**Der komplette Innenraum wurde demontiert und der**



**Aufbau vom Rahmen getrennt.**



**Das Bodenblech wurde komplett entfernt und die Schweller teilweise erneuert.**



**Beide Hauptträger durchgerostet.**



**In den Aufbau wurde der neue Rahmen aus Stahlrohren eingearbeitet.**



**Einpassen des Getriebes und des Opel Hilfsrahmens.**



**Motor und Getriebe wurden in den Kofferraum eingebaut.**



**Einschweißen der Bodenverstrebung.**



**Die Sitzposition wurde in die Mitte des Fahrzeugs verlegt.**





**Einbau der Federbeine.**





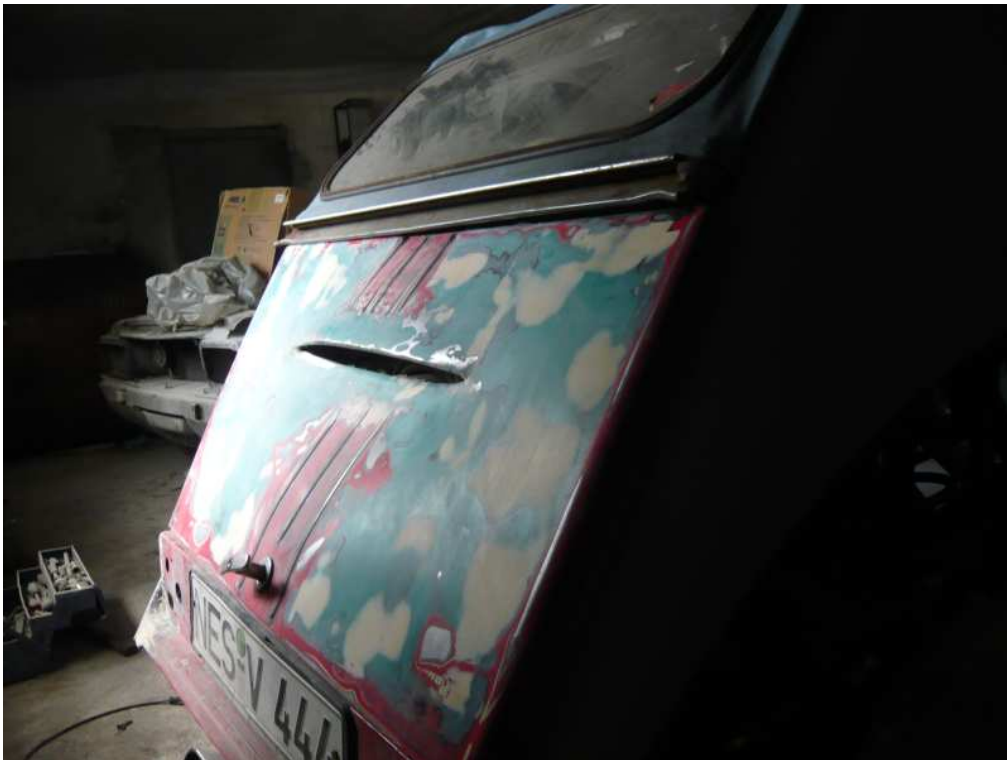
**Erste Version der Schaltung**



**In die hinteren Fensterausparungen wurden Lufthutzen eingearbeitet.**







**In die originale Heckklappe wurde eine Lufthutze eingearbeitet.**



**Die Luftklappe wurde verschlossen.**







**Der 2.0 Liter 8V Motor wurde gegen einen 16V getauscht.**





**Einbau der endgültigen Schaltung.**





**Einbau eines Zusatzlüfters vor den Kühler, welcher über den Motor verlegt wurde.**





**Verbreiterung der hinteren Kotflügel.**







**Einbau der Bordelektronik**



**Anpassung der Front.**



**Anfertigen der Stoßstange**







**Der Unterboden wird fertig gestellt.**





**Einstellung der Bremskraftverteilung.**



**Achsvermessung**



**Vorbereiten der Lackierung.**





## Daten:

Basis	Citroën 2CV Baujahr 1983 2 Zylinder 23PS Boxermotor
Motor	2.0 16V von Astra GSI im Heck verbaut
Leistung	150 PS (110 KW)
Getriebe	F20 von Astra F
Felgen	7,5 x 16 ET 35
Bereifung	195/45 R 16
Fahrwerk vorn	Gekürzte Federn von Astra F 1.6 und modifizierter Stabilisator
Fahrwerk hinten	Federn von Astra F 2.0
Bremse vorn	Astra F GSI 2.0 16V
Bremse hinten	Astra F 1.6 (Vorderachse)
Auspuff	DTM Endrohr ab Lambda Sonde 140x70
Vorderachse	Astra F 1.6 um 230mm verschmälert mit 40mm Spurverbreiterung
Hinterachse	Astra F 2.0 (Vorderachse)
Lenkgetriebe	Golf 2 mit gekürzten Spurstangen
Lenksäule	Astra F mit 2 Kreuzgelenken von Ford Fiesta
Lenkrad	Victor F1 Concept
Sitz	Vollschalensitz „Evolution“ (mittig verbaut)
Sicherheitsgurt	Schroth 4-Punkt-Gurt
Schaltung	Eigenbau links vom Fahrer
Rahmen	Selbst tragender Gitterrohrrahmen (Eigenbau)
Kühler	Astra F 2.0 über Motor verbaut mit zwei E-Lüftern
Stoßstange vorn	Eigenbau aus verzinktem Stahlblech (3mm)
Beleuchtung vorn	2 Halogen Hauptscheinwerfer 2 Nebelscheinwerfer unter dem Fahrzeug
Beleuchtung hinten	2 Rundleuchten 2x 36 LED-Bremsleuchten
Scheiben	Seitenscheiben getönt
Karosserie	Kotflügel hinten jeweils um 20 cm verbreitert Kotflügel vo. Blinkeröffnungen verschlossen Seitenfenster hinten durch Lufthutzen ersetzt Zuluftklappe vo. Verschlossen In Heckklappe Luftauslass eingearbeitet und mit Schnellverschlüssen versehen Motorhaube mit Chromkühlergrill

Tank	Original Ente nach vorne verlegt
Batterie	12V nach vorne verlegt
Tacho	Digitaltacho Kadett GSI